

## 特約牙醫診療合作契約書

茲因特約牙醫診療服務相關事宜，立約人英倫牙醫體系（以下稱甲方）及揚子學校財團法人雲林縣揚子高級中等學校（以下稱乙方）爰本於誠信原則，訂立本契約，條款如下：

### 1、 合作目的：

乙方為落實對員工及員工家屬之口腔健康照顧，特與甲方建立醫療合作關係，甲方同意提供適當之醫療優惠服務。

### 2、 合約期限：

有效期間自民國 113 年 10 月 14 日起至民國 114 年 10 月 14 日止。

除有一方於合約屆滿前 30 日，以書面通知他方期滿不予續約，本合約於期滿後延展一年；延展期滿，亦同。

### 3、 服務對象：乙方之員工及員工之配偶或直系血親。

### 4、 服務範圍與費用：甲方所做之植體假牙採用全銜冠假牙，並使用美國植體 Hiossen 品牌（衛部醫器輸字第 023378 號）或德國植體 RITTER 品牌（衛部醫器輸字第 029219 號）。甲方植牙之定價原為每顆 6 萬元，依本契約乙方及第 3 條之服務對象得享有特約優惠價每顆 4 萬元（已包含假牙費用）及掛號費每次 50 元（上述優惠皆適用於英倫牙醫體系各診所，日後新開設診所亦同）。

## 5、其他規定：

- (1) 乙方及第 3 條之服務對象於前來甲方就醫時，所有醫療費用須於甲方規定時間內繳納完畢，並於當日以現金結清所有費用。
- (2) 乙方及第 3 條之服務對象於前來甲方就醫時，須於掛號時憑員工識別證或名片及親屬相關證明(如：身分證)，以供甲方服務人員核對身份，始得享有第 4 條之優惠價，否則甲方可拒絕給予優惠，乙方及第 3 條之服務對象日後亦不得要求辦理退費手續。
- (3) 乙方及第 3 條之服務對象至甲方就診時應遵守甲方各項規定。
- (4) 乙方得以公佈欄、EMAIL 等方式主動佈達本合作優惠內容給員工週知，並提供相關資訊給甲方。
- (5) 乙方若有需要可商請甲方安排，至乙方公司做口腔衛教及植牙講座，時間、地點由兩造另行協議之。
- (6) 甲方之諮詢預約專線：
  - 新北板橋英倫牙醫診所 0800-007-333。
  - 桃園英倫牙醫診所 0800-666-985。
  - 台中桂冠英倫牙醫診所 0800-4-38000。
  - 雲林虎尾英倫牙醫診所 0800-666-530。
  - 高雄左營英倫牙醫診所 0800-38000-1。

- 6、 本合約成立後，雙方如有其他醫療合作或未盡事宜，得視需要，經雙方同意後，隨時書面補充、修訂、洽商之。

7、 本合約如有未盡事宜，應以中華民國法律及相關規定為準。

立約人

甲方: 英倫牙醫體系



負責人:

板橋英倫牙醫診所-楊鎮璋

桃園英倫牙醫診所-趙承志

台中桂冠英倫牙醫診所-黃裕文

雲林虎尾英倫牙醫診所-梁秉杰

高雄英倫牙醫診所-宋睿丞

地址：新北市板橋區文化路二段 237 號 1 樓

地址：桃園市桃園區中正路 1112 號 1 樓

地址：台中市南屯區河南路四段 368 號 1 樓

地址：雲林縣虎尾鎮中山路 88 號 1 樓

地址：高雄市左營區重愛路 405 號 1 樓

聯絡人: 鄭智仁

聯絡電話: 0920-268-378

乙方: 揚子學校財團法人雲林縣揚子高級中等學校



統一編號：64701801

負責人: 林俊宏



地址: 雲林縣虎尾鎮林森路二段 541 號

聯絡人: 王雅玲

聯絡電話: 05-6330181

中華民國 113 年 10 月 14 日

即日起 簽立特約 \_\_\_\_\_ 公司的員工

及員工眷屬植牙4萬元(含膠原蛋白、骨粉及

全銼冠假牙)植牙後，由 \_\_\_\_\_ 公司

贈送二組牙齒保健組。

(每人限贈一次，統一送出)



(隨機贈送兩組恕無法挑選)

## ENGLAND Dental Implant Center

www.endental.com.tw



### 植牙特約價每顆4萬 (含全銼冠假牙，一般補骨)

台灣植牙診所推薦-VIP特約在LINE官方帳號登場囉！  
我們將會提供許多好康資訊給大家，請利用下方連結，  
將我們的帳號加入好友來接收相關資訊：<https://lin.ee/Faq3YgF>



醫療顧問

鄭智仁

LINE ID:@589pkcnz  
0920-268-378

#### 新北板橋英倫

新北市板橋區文化路二段237號  
預約電話：02-8257-1818

免費諮詢專線：0800-007-333

#### 桃園英倫

桃園市桃園區中正路1112號  
預約電話：03-355-1116

免費諮詢專線：0800-666-985

#### 台中桂冠英倫

台中市南屯區河南路四段368號  
預約電話：04-2258-2038

免費諮詢專線：0800-4-38000

#### 雲林虎尾英倫

雲林縣虎尾鎮中山路88號  
預約電話：05-632-2166

免費諮詢專線：0800-666-530

#### 高雄英倫

高雄市左營區重愛路405號  
預約電話：07-3456-591

免費諮詢專線：0800-38000-1

# 美國原裝進口全瓷冠.全鋯冠

英倫牙醫診所

採用美國原裝進口高品質氧化鋯製作全瓷冠.全鋯冠



**THE DENTAL ADVISOR**  
Improving Patient Care Through Research & Education

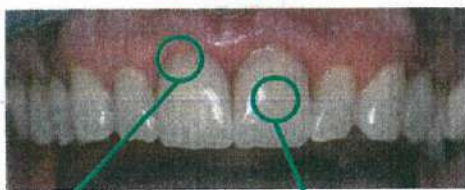
衛署醫器輸字第025394號

## 氧化鋯全瓷冠/全鋯冠

## 傳統金屬瓷牙

美觀性	與牙齦自然融合，美觀性佳	牙齦部位會有金屬外露問題
透光性	真牙般的透光性	透光性不佳
生物相容性	優異的生物相容性	生物相容性差
	不刺激牙齦	易刺激，造成牙齦發炎紅腫
精確度	CAD/CAM 電腦設計及加工，精確度高	人工生產，易有誤差
導熱性	導熱性極低	不同金屬導致電磁效應
材質差異	無金屬異味，無電位差	有金屬異味
	照射電腦斷層及核磁共振，不造成干擾，不需拆假牙	有金屬干擾問題，須拆下假牙
	全鋯冠抗彎曲強度達1200Mpa，不易產生瓷裂	較易產生瓷裂

### 全瓷冠



呈現自然色澤  
永不變色

真牙般的透光性，  
高強度，不易瓷裂

### 傳統金屬瓷牙



牙齦變黑.灰.青

顏色不自然，  
透光性差較死白



英倫牙醫診所  
ENGLAND DENTAL CLINIC

## 交通資訊 | 停車引導

### 公車 **虎尾站**

搭乘7112公車，於虎尾布袋戲館下車，步行約3分鐘抵達診所

### 公車 **虎尾圓環站**

搭乘7102公車，於虎尾圓環下車，步行約7分鐘抵達診所

### 台鐵 **斗六站**

火車「斗六站」下車搭乘7123B經惠來厝、雲林二監於虎尾布袋戲館下車，步行約3分鐘抵達診所

### 高鐵 **雲林站**

高鐵「雲林站」下車3號出口出站，搭乘7112公車經下街方向，於虎尾布袋戲館下車，步行約3分鐘抵達診所

高鐵「雲林站」下車3號出口出站，搭乘7102公車斗南火車站方向，於虎尾圓環下車，步行約7分鐘抵達診所



## 停車場資訊

CITY PARKING 城市車旅停車場 虎尾新興站  
雲林縣虎尾鎮新興路17號 步行約4分鐘抵達診所

CITY PARKING 城市車旅停車場 虎尾太安站  
雲林縣虎尾鎮公安路178-28號 步行約5分鐘抵達

CITY PARKING 城市車旅停車場 虎尾中山站  
雲林縣虎尾鎮中山路3-24號 步行約6分鐘抵達



### 新北板橋英倫

新北市板橋區文化路二段237號  
預約電話：02-8257-1818  
免費諮詢專線：0800-007-333

### 桃園英倫

桃園市桃園區中正路1112號  
預約電話：03-355-1116  
免費諮詢專線：0800-666-985

### 台中桂冠英倫

台中市南屯區河南路四段368號  
預約電話：04-2258-2038  
免費諮詢專線：0800-4-38000

### 雲林虎尾英倫

雲林縣虎尾鎮中山路88號  
預約電話：05-632-2166  
免費諮詢專線：0800-666-530

### 高雄英倫

高雄市左營區重愛路405號  
預約電話：07-3456-591  
免費諮詢專線：0800-38000-1