

雲林縣政府 函

地址：640201雲林縣斗六市雲林路2段515號

承辦人：康恩昕

電話：05-5522433

傳真：05-5343575

電子信箱：60214@ylc.edu.tw

受文者：揚子學校財團法人雲林縣揚子高級中等學校

發文日期：中華民國111年6月7日

發文字號：府教社二字第1112426714號

速別：普通件

密等及解密條件或保密期限：

附件：如主旨 (111YE20409_1_07144027262.pdf)

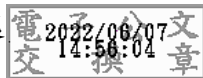
主旨：檢送本縣111學年度學生音樂暨師生鄉土歌謠比賽場地日程表，請查照。

說明：

- 一、為利於各校及參賽者安排行事曆，111學年度學生音樂暨師生鄉土歌謠比賽辦理日期為111年11月14日(星期一)至11月18日(星期五)，團體項目於本府文觀處表演廳及斗南田徑場辦理，個人項目比賽場地確定後再行公告。
- 二、旨揭日程表公告於雲林縣教育網(<https://education.ylc.edu.tw/>)。

正本：本縣各公私立高中職、本縣各公私立國民中小學(揚子學校財團法人雲林縣揚子高級中等學校、雲林縣私立文生高級中學、雲林縣私立正心高級中學、雲林縣私立永年高級中學、福智學校財團法人雲林縣福智高級中等學校、維多利亞學校財團法人雲林縣維多利亞實驗高級中學除外)、本縣各縣立高級中學

副本：本府教育處



揚子高中 111/06/07



1110003663